

くるまやさんが 電気をはじめました! e-でんき for 日産



カーディーラーならではの

従量電灯Bの新しいプランをご用意!

契約電流 40A、月平均 400kWh の電気をご使用になるご家庭の場合

基本プラン

どなたでも加入できる
スタンダードなプランです。

年間(東京電力従量電灯B※に対し)

約**3,700円**

お得

セットプラン

メンテプロパックに
ご加入されている方が
対象です。

年間(東京電力従量電灯B※に対し)

約**7,400円**

お得

EVプラン

電気自動車(EV)の
方が対象です。

上記ご家庭での使用に加え、
EV車で1,000km走行(約160kWhと想定)し、
EV車を夜間(23時~7時)に充電をした場合
年間(東京電力従量電灯B※に対し)

約**14,000円**

お得

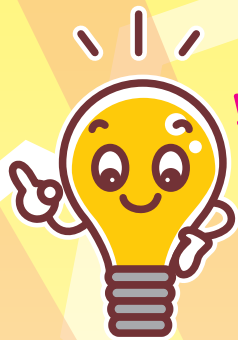
上記EVプランの昼間・夜間の比率は当社が設定する独自の前提条件に基づいて試算するものです。(お客様の電気のご使用状況によりお得にならない場合がございます。)

※ 2024年4月時点の価格です。

料金
シミュレーションは
こちら

検針票

(お客様番号、供給地点特定番号が
表示されたWeb画面を含む)を
日産プリンス埼玉販売株式会社
の店舗へお持ちください。



比較してみてください！

e-でんき for 日産

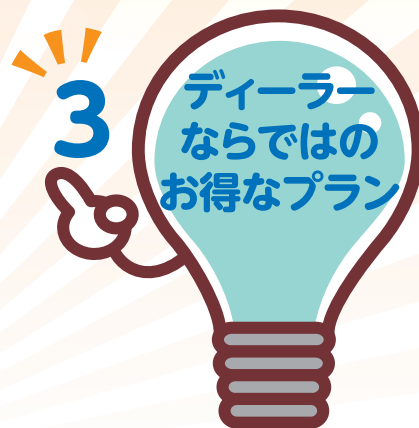
料金メニュー

		東京電力 従量電灯B	e-でんき for日産 東京基本B	e-でんき for日産 東京セットB	e-でんき for日産 東京EV
基本料金	10Aあたり	311.75円	311.75円	311.75円	0円
従量料金	第一段階 0~120kWh(円/kwh)	29.80円	29.20円	28.65円	昼間時間(7時~23時) 60A契約までの場合 40.60円 6kVA契約以上の場合 40.50円
	第二段階 121~300kWh(円/kwh)	36.40円	35.60円	34.81円	夜間時間(23時~翌7時) 60A契約までの場合 28.38円 6kVA契約以上の場合 33.49円
	第三段階 300kWh超(円/kwh)	40.49円	39.57円	38.65円	

※上記料金は全て税込(消費税10%)です。
 ※東京電力従量電灯Bと比較した割引率です。
 ※2024年4月時点の価格です。(各種割引等は加味していません。)

▲2%お得 ▲4%お得 夜間がお得

e-でんき for 日産 3つのポイント！



よくある質問

切替工事について

現在使用している電線等の設備をそのまま利用するので、切替工事等は不要です。※スマートメーターが設置されていないお客さまはスマートメーターへの取り替え工事が発生いたします。(原則無料)

品質、災害時の対応について

今まで通り東京電力パワーグリッド株式会社の送電網を使って電気をお届けするので、これまでと変わらない電気をご利用いただけます。災害時は今まで通り東京電力パワーグリッド株式会社が復旧作業を行います。

電気料金について

ご契約内容や電気の使用量によって、お安くならない場合があります。ぜひ、料金シミュレーションで試算してみませんか？

取次業者

伊藤忠エネクスグループ
株式会社エネクスライフサービス

小売電気事業者

九電みらいエナジー株式会社 小売電気事業者番号：A0193

媒介業者

日産プリンス埼玉販売株式会社

